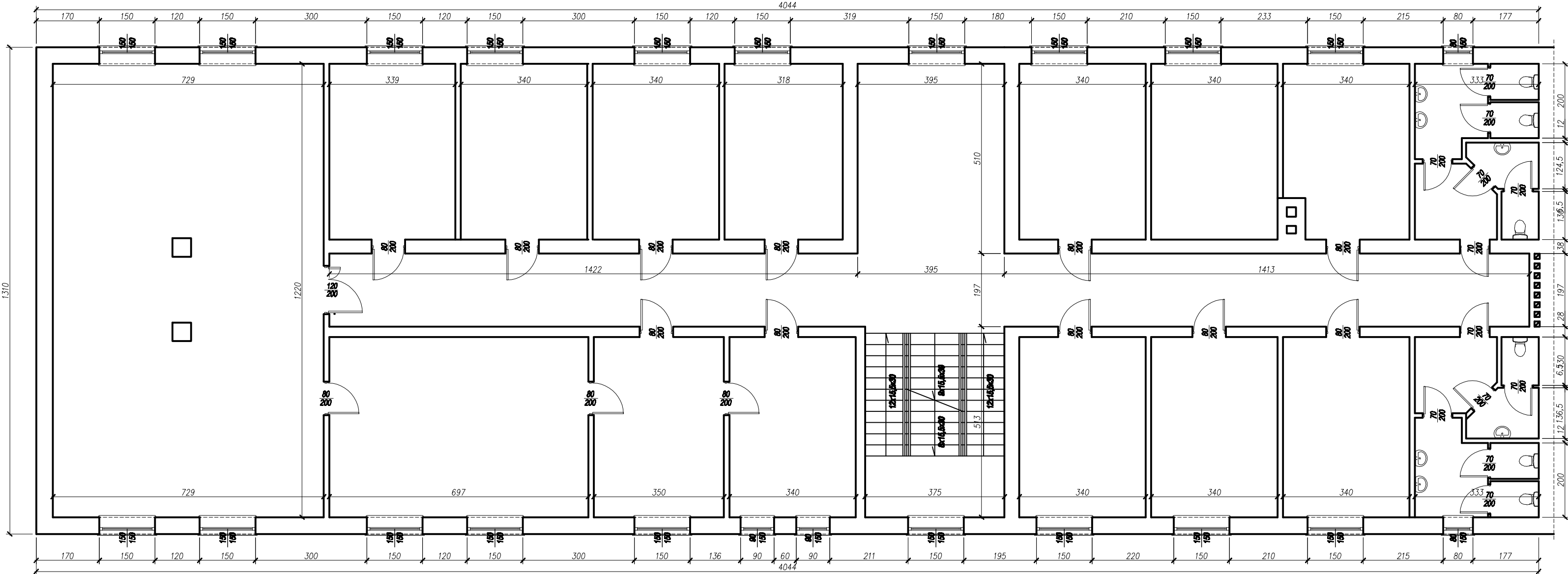


RZUT I PIĘTRA skala 1:100



HSW-Zakład Projektowo Technologiczny Sp. z o.o.  
ul. Kwiatkowskiego 1, 37-450 Stalowa Wola

Obiekt:				
POPRAWA EFEKTYWNOŚCI ENERGETYCZNEJ BUDYNKU IZBY ADMINISTRACJI SKARBOWEJ W JANOWIE LUBELSKIM				
Inwestor:		Adres budowy:		
IZBA ADMINISTRACJI SKARBOWEJ W LUBLINIE ul. T. Szelińskiego 24 20-883 Lublin		ul. Wojska Polskiego 32 23-300 Janów Lubelski		
Stadium projektu:		PROJEKT BUDOWLANY		
Nazwa rysunku:		RZUT I PIĘTRA - INWENTARYZACJA		Skala:
				1:100
Autoryzacja opracowania	Branża:	Stanowisko:	Imię i nazwisko, specjalność i numer uprawnień:	Podpis:
	architektoniczne	Projektant	mgr inż. Krzysztof Zymiróz upr. nr PDK/0219/PWOK/17	
			specjalność konstrukcyjna bez ograniczeń	
Nr proj. budowlanego:		Nr rysunku:		Data:
PB - 4445		RYS. NR 3-I		08.2019
Zastrzega się wszelkie prawa wynikające z Ustawy o prawie autorskim. Rysunek niniejszy nie może być w całości lub w części przyswojony, uzupełniony lub odstępiony komukolwiek, bez pisemnej zgody firmy HSW-Zakład Projektowo Technologiczny Sp. z o.o. w Stalowej Woli				